

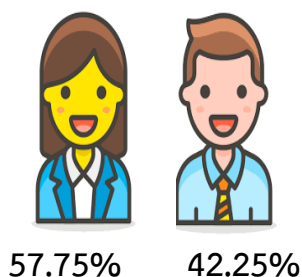
ผลการสำรวจ

1. ผลการสำรวจความต้องการและความพึงพอใจต่อรายการของสถานีวิทยุกระจายเสียงแห่งประเทศไทย จังหวัดปัตตานี (สวท.ปัตตานี)

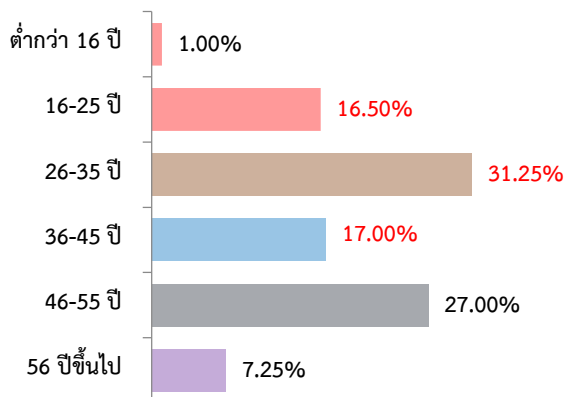
1.1 ข้อมูลทั่วไปของผู้ตอบสัมภาษณ์

จากผลการสำรวจความต้องการและความพึงพอใจต่อรายการของสถานีวิทยุกระจายเสียงแห่งประเทศไทย จังหวัดปัตตานี มีประชาชนที่ตอบสัมภาษณ์ จำนวน 400 คน พบว่า เป็นเพศหญิง ร้อยละ 57.75 และเพศชาย ร้อยละ 42.25 โดยส่วนใหญ่เป็นผู้ที่มีอายุอยู่ในช่วง 26-35 ปี มากที่สุด ร้อยละ 31.25 รองลงมา อายุ 46-55 ปี ร้อยละ 27.00 อายุ 36-45 ปี ร้อยละ 17.00 อายุ 16-25 ปี ร้อยละ 16.50 อายุ 56 ปีขึ้นไป ร้อยละ 7.25 และที่เหลือร้อยละ 1.00 เป็นผู้ที่มียุ่ต่ำกว่า 16 ปี (แผนภูมิที่ 1)

ร้อยละของผู้ตอบสัมภาษณ์ จำแนกตามเพศ



แผนภูมิที่ 1 ร้อยละของผู้ตอบสัมภาษณ์ จำแนกตามช่วงอายุ



สำหรับระดับการศึกษาของผู้ตอบแบบสอบถาม ส่วนใหญ่เป็นผู้ที่จบการศึกษาระดับปริญญาตรี มากที่สุด ร้อยละ 58.50 รองลงมา ระดับสูงกว่าปริญญาตรี ร้อยละ 13.75 ระดับมัธยมศึกษาตอนปลาย ร้อยละ 11.00 ระดับอนุปริญญาและ ปวส. ร้อยละ 10.25 ระดับมัธยมศึกษาตอนต้น ร้อยละ 3.75 ระดับประถมศึกษา ร้อยละ 2.75

2. พฤติกรรมการรับฟังรายการวิทยุ

2.1 การรับฟังรายการวิทยุ

ในการสำรวจครั้งนี้ พบว่า ผู้ที่ตอบแบบสอบถามส่วนใหญ่เป็นผู้ที่เคยเปิดรับฟังรายการวิทยุ ร้อยละ 91.50 และผู้ที่ไม่เคยเปิดฟัง ร้อยละ 8.50



เคยรับฟังรายการวิทยุ 91.50%

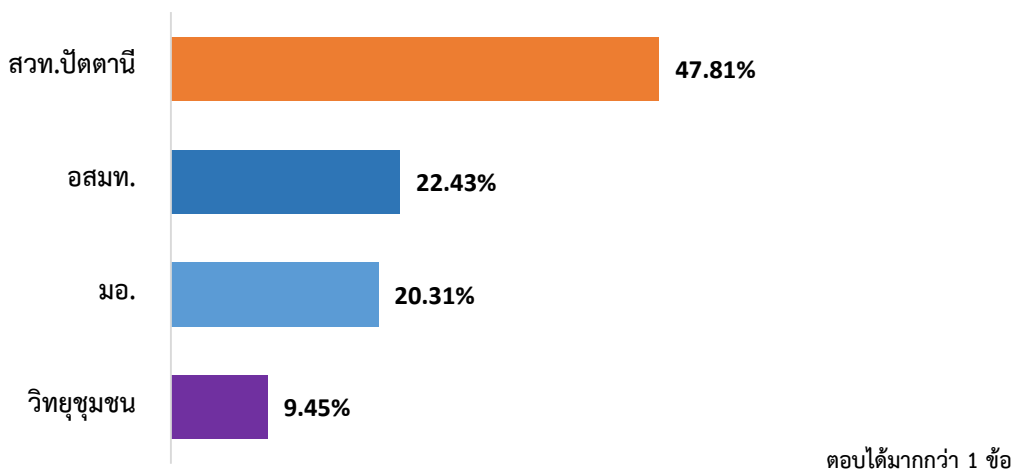


ไม่เคยฟังรายการ 8.50%

2.2 การรับฟังรายการทางสถานีวิทยุ

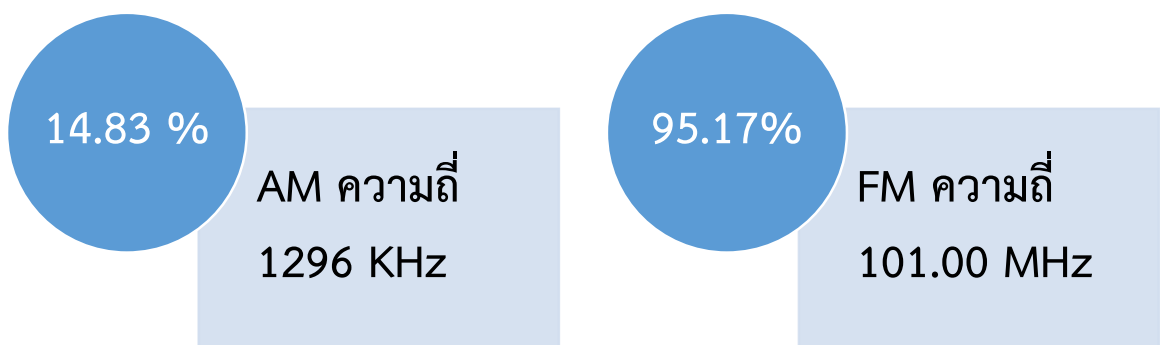
เมื่อสอบถามผู้ตอบสัมภาษณ์ ว่าท่านเปิดรับฟังรายการวิทยุของสถานีใดบ้าง พบว่าส่วนใหญ่ร้อยละ 47.81 รับฟังรายการทางสถานีวิทยุ สวท.ปัตตานี รองลงมา รับฟังรายการทางสถานีวิทยุ อสมท. ร้อยละ 22.43 รับฟังรายการทางสถานีวิทยุ มอ.ปัตตานี ร้อยละ 20.31 รับฟังรายการวิทยุทางสถานีวิทยุชุมชน ร้อยละ 9.45 (แผนภูมิที่ 2)

แผนภูมิที่ 2 ร้อยละของผู้ตอบสัมภาษณ์ จำแนกตามการรับฟังรายการทางสถานีวิทยุ



2.3 คลื่นความถี่ของการรับฟังรายการวิทยุของ สวท.ปัตตานี

สำหรับผู้ที่รับฟังรายการวิทยุ สวท.ปัตตานี ว่าเปิดรับฟังคลื่นความถี่ใดบ้าง พบว่า ร้อยละ 85.17 รับฟังคลื่น FM ความถี่ 101.00 MHz และรับฟังคลื่น AM ความถี่ 1296 KHz ร้อยละ 14.83

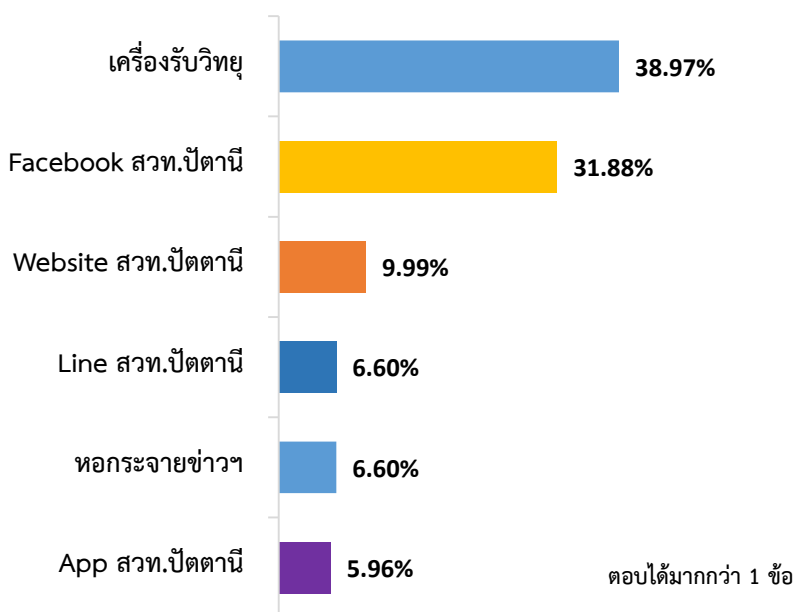


ตอบได้มากกว่า 1 ข้อ

2.4 ช่องทางการรับฟังรายการวิทยุ สวท.ปัตตานี

เมื่อสอบถามผู้ตอบสัมภาษณ์ ช่องทางการรับฟังรายการวิทยุ สวท.ปัตตานี พบว่า ส่วนใหญ่ร้อยละ 38.97 รับฟังจากเครื่องรับวิทยุ รองลงมา รับฟังจาก Facebook สวท.ปัตตานี ร้อยละ 31.88 รับฟังจาก Website สวท.ปัตตานี ร้อยละ 9.99 รับฟังจาก Line สวท.ปัตตานี และหออกระจายข่าวเสียงตามสาย ร้อยละ เท่ากัน 6.60 และร้อยละ 5.96 รับฟังจาก App สวท.ปัตตานี (แผนภูมิที่ 3)

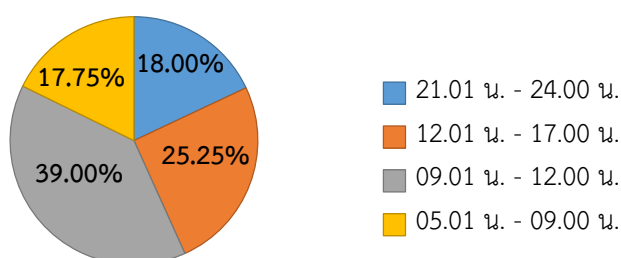
แผนภูมิที่ 3 ร้อยละของผู้ตอบสัมภาษณ์ จำแนกตามช่องทางการรับฟังรายการวิทยุ สวท.ปัตตานี



2.5 ช่วงเวลาเปิดรับฟังรายการวิทยุ สวท.ปัตตานี

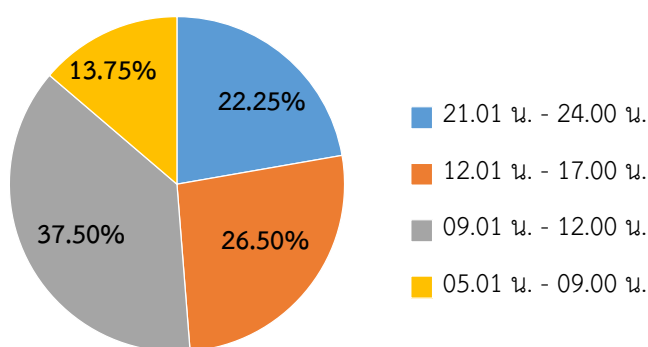
การเปิดรับฟังรายการวิทยุ สวท.ปัตตานี ในวันจันทร์ – ศุกร์ ผู้ตอบสัมภาษณ์ส่วนใหญ่รับฟังรายการวิทยุ สวท.ปัตตานี ในช่วงเวลา 09.01 น. – 12.00 น. ร้อยละ 39.00 รองลงมา รับฟังในช่วงเวลา 12.01 น. – 17.00 น. ร้อยละ 25.25 รับฟังในช่วงเวลา 21.00 น. – 24.00 น. ร้อยละ 18.00 และช่วงเวลา 05.01 น. – 09.00 น. เป็นช่วงเวลาที่ผู้ตอบสัมภาษณ์รับฟังน้อยที่สุด คือ ร้อยละ 17.75 (แผนภูมิที่ 4)

แผนภูมิที่ 4 ร้อยละของผู้ตอบสัมภาษณ์ จำแนกตามช่วงเวลาเปิดรับฟังรายการวิทยุ สวท.ปัตตานี ในวันจันทร์ – ศุกร์



การเปิดรับฟังรายการวิทยุ สวท.ปัตตานี ในวันเสาร์ – อาทิตย์ ผู้ตอบสัมภาษณ์ส่วนใหญ่รับฟังรายการวิทยุ สวท.ปัตตานี ในช่วงเวลา 09.01 น. – 12.00 น. ร้อยละ 37.50 รองลงมา รับฟังในช่วงเวลา 12.01 น. – 17.00 น. ร้อยละ 26.50 รับฟังในช่วงเวลา 21.00 น. – 24.00 น. ร้อยละ 22.25 และช่วงเวลา 05.01 น. – 09.00 น. เป็นช่วงเวลาที่ผู้ตอบสัมภาษณ์รับฟังน้อยที่สุด คือ ร้อยละ 13.75 (แผนภูมิที่ 5)

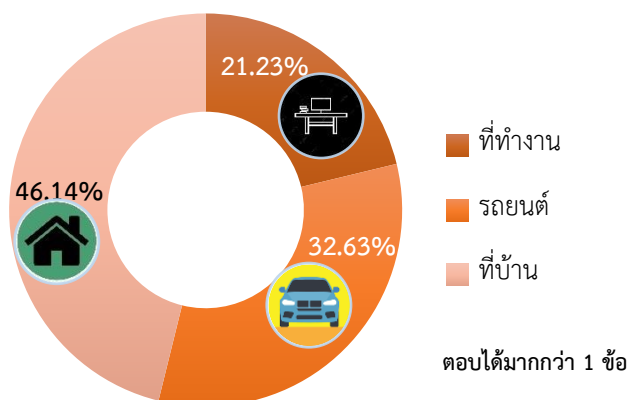
แผนภูมิที่ 5 ร้อยละของผู้ตอบสัมภาษณ์ จำแนกตามช่วงเวลาที่เปิดรับฟังรายการวิทยุ สวท.ปัตตานี ในวันเสาร์ – อาทิตย์



2.6 สถานที่เปิดรับฟังรายการวิทยุ สวท.ปัตตานี

เมื่อสอบถามผู้ตอบสัมภาษณ์ถึงสถานที่ที่ชอบเปิดรับฟังรายการวิทยุ สวท.ปัตตานี พบว่า ส่วนใหญ่ ร้อยละ 46.14 เปิดรับฟังที่บ้าน รองลงมา เปิดรับฟังรายการระหว่างขับรถ ร้อยละ 32.63 และร้อยละ 21.23 เปิดรับฟังรายการในที่ทำงาน (แผนภูมิที่ 6)

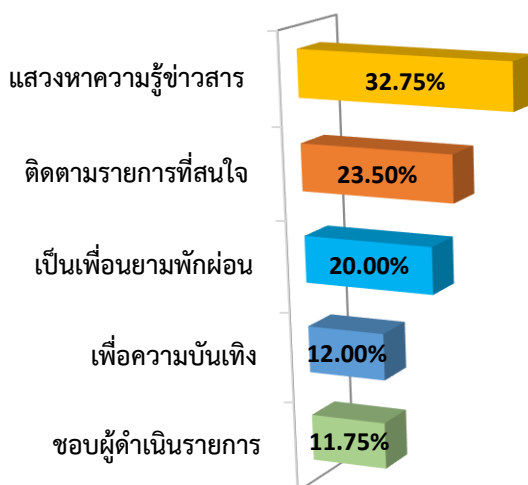
แผนภูมิที่ 6 ร้อยละของผู้ตอบสัมภาษณ์ จำแนกตามสถานที่เปิดรับฟังรายการวิทยุ สวท.ปัตตานี



2.7 เหตุผลที่ผู้ตอบสัมภาษณ์ชอบเปิดรับฟังรายการวิทยุ สวท.ปัตตานี

เมื่อสอบถามผู้ตอบสัมภาษณ์เกี่ยวกับเหตุผลที่ชอบเปิดรับฟังรายการวิทยุ สวท.ปัตตานี พบว่าส่วนใหญ่เปิดรับฟังเพื่อแสวงหาความรู้ข่าวสาร ร้อยละ 32.75 รองลงมา ติดตามรายการที่สนใจเป็นพิเศษ ร้อยละ 23.50 เปิดเป็นเพื่อนยามพักผ่อน ร้อยละ 20.00 เพื่อความบันเทิง ร้อยละ 12.00 ติดตามเพราะชอบผู้ดำเนินรายการ ร้อยละ 11.75 (แผนภูมิที่ 7)

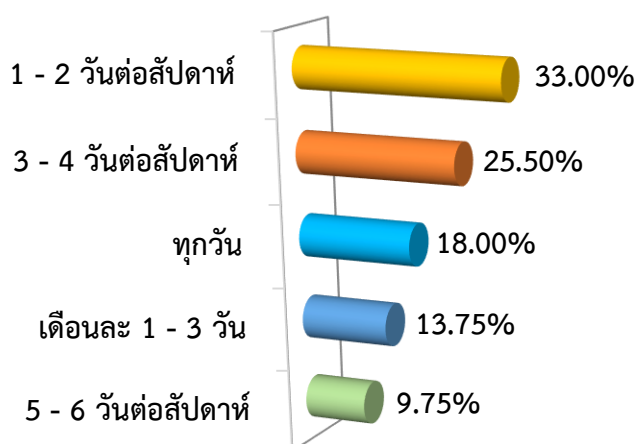
แผนภูมิที่ 7 ร้อยละของผู้ตอบสัมภาษณ์ จำแนกตามเหตุผลที่ชอบเปิดรับฟังรายการวิทยุ สวท.ปัตตานี



2.8 ความถี่ในการรับฟังรายการวิทยุ สวท.ปัตตานี

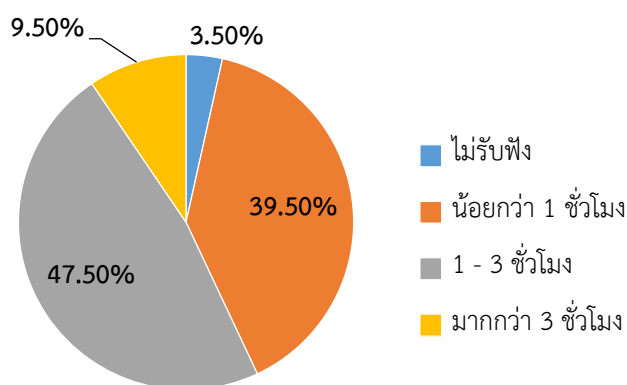
สอบถามผู้ตอบสัมภาษณ์ในหนึ่งสัปดาห์ว่ามีความถี่ในการรับฟังรายการวิทยุ สวท.ปัตตานี พบว่าส่วนใหญ่รับฟัง 1 – 2 วันต่อสัปดาห์ ร้อยละ 33.00 รองลงมา รับฟัง 3 – 4 วันต่อสัปดาห์ ร้อยละ 25.50 รับฟังทุกวัน ร้อยละ 18.00 รับฟังเดือนละ 1 – 3 วัน ร้อยละ 13.75 รับฟัง 5 – 6 วันต่อสัปดาห์ ร้อยละ 9.75 (แผนภูมิที่ 8)

แผนภูมิที่ 8 ร้อยละของผู้ตอบสัมภาษณ์ จำแนกตามความถี่ในการรับฟังรายการวิทยุ สวท.ปัตตานี ในหนึ่งสัปดาห์



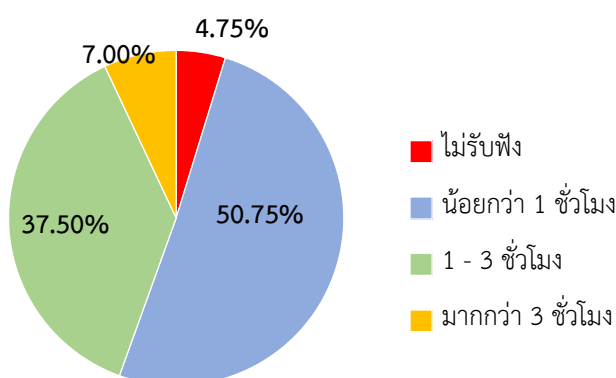
เมื่อสอบถามผู้ตอบสัมภาษณ์เกี่ยวกับการใช้เวลาในการรับฟังรายการวิทยุ สวท.ปัตตานี ที่เป็น “สาระความรู้” พบว่า ผู้ตอบสัมภาษณ์ส่วนใหญ่รับฟัง 1 – 3 ชั่วโมง ร้อยละ 47.50 รองลงมา รับฟังน้อยกว่า 1 ชั่วโมง ร้อยละ 39.50 รับฟังมากกว่า 3 ชั่วโมง ร้อยละ 9.50 และไม่รับฟัง ร้อยละ 3.50 (แผนภูมิที่ 9)

แผนภูมิที่ 9 ร้อยละของผู้ตอบสัมภาษณ์ จำแนกตามการรับฟังรายการวิทยุ สวท.ปัตตานี ที่เป็น “สาระความรู้”



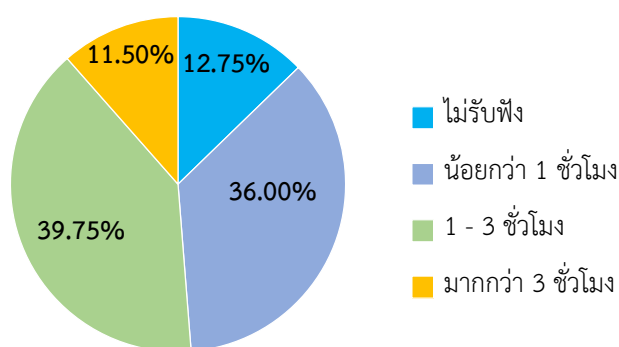
เมื่อสอบถามผู้ตอบสัมภาษณ์เกี่ยวกับการใช้เวลาในการรับฟังรายการวิทยุ สวท.ปัตตานี ที่เป็น “รายการข่าว” พบว่า ผู้ตอบสัมภาษณ์ส่วนใหญ่รับฟังน้อยกว่า 1 ชั่วโมง ร้อยละ 50.75 รองลงมา รับฟัง 1 – 3 ชั่วโมง ร้อยละ 37.50 รับฟังมากกว่า 3 ชั่วโมง ร้อยละ 7.00 และไม่รับฟัง ร้อยละ 4.75 (แผนภูมิที่ 10)

แผนภูมิที่ 10 ร้อยละของผู้ตอบสัมภาษณ์ จำแนกตามการรับฟังรายการวิทยุ สวท.ปัตตานี ที่เป็น “รายการข่าว”



เมื่อสอบถามผู้ตอบสัมภาษณ์เกี่ยวกับการใช้เวลาในการรับฟังรายการวิทยุ สวท.ปัตตานี ที่เป็น “รายการเพลง” พบว่า ผู้ตอบสัมภาษณ์ส่วนใหญ่รับฟัง 1 – 3 ชั่วโมง ร้อยละ 39.75 รองลงมา รับฟังน้อยกว่า 1 ชั่วโมง ร้อยละ 36.00 ไม่รับฟัง ร้อยละ 12.75 และรับฟังมากกว่า 3 ชั่วโมง ร้อยละ 11.50 (แผนภูมิที่ 11)

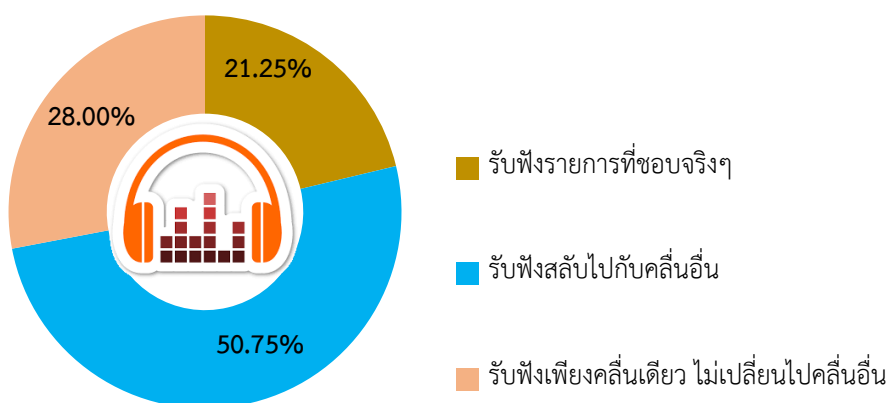
แผนภูมิที่ 11 ร้อยละของผู้ตอบสัมภาษณ์ จำแนกตามการรับฟังรายการวิทยุ สวท.ปัตตานี ที่เป็น “รายการเพลง”



2.9 พฤติกรรมในการเปิดรับฟังรายการวิทยุ สวท.ปัตตานี

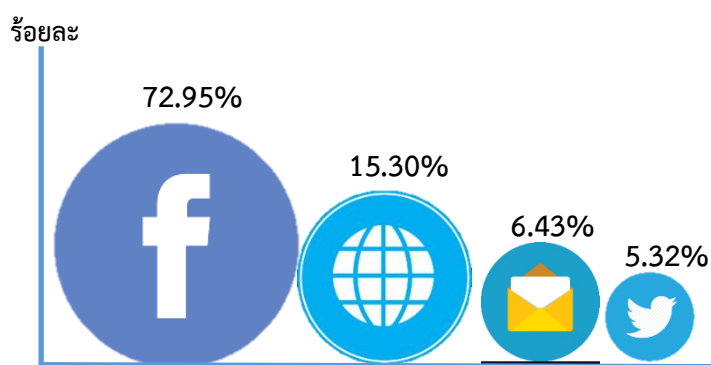
พฤติกรรมของผู้ตอบสัมภาษณ์ในการเปิดรับฟังรายการวิทยุ สวท.ปัตตานี พบว่า ร้อยละ 50.75 รับฟัง สลับไปกับคลื่นอื่น รองลงมา ร้อยละ 28.00 รับฟังเพียงคลื่นเดียวไม่เปลี่ยนไปคลื่นอื่น ๆ และร้อยละ 21.25 รับฟังรายการที่ชอบจริง (แผนภูมิที่ 12)

แผนภูมิที่ 12 ร้อยละของผู้ตอบสัมภาษณ์ จำแนกตามพฤติกรรมในการเปิดรับฟังรายการวิทยุ สวท.ปัตตานี



2.10 ช่องทางสื่อโซเชียลมีเดียที่ผู้ตอบสัมภาษณ์ยินดีและสะดวกรับข่าวสารจาก สถานีวิทยุ สวท.ปัตตานี

เมื่อสอบถามช่องทางสื่อโซเชียลมีเดียที่ผู้ตอบสัมภาษณ์ยินดีและสะดวกรับข่าวสารจากสถานีวิทยุ สวท.ปัตตานี พบว่า ส่วนใหญ่ยินดีและสะดวกรับข่าวสารผ่านสื่อ Facebook ร้อยละ 72.95 รองลงมา ผ่าน Website ร้อยละ 15.30 ผ่านทาง E-mail ร้อยละ 6.43 Twitter ร้อยละ 5.32



ตอบได้มากกว่า 1 ข้อ

★ ความคิดเห็นและข้อเสนอแนะเพื่อการพัฒนาและปรับปรุงรูปแบบรายการ สวท.ปัตตานี

1. ควรมีการถ่ายทอดสดทาง Facebook ทุกครั้งที่มีรายการวิทยุ
2. ควรมีรายการเกี่ยวกับศาสนาทุกวัน
3. ควรเพิ่มเวลาสำหรับรายการเพลงมากขึ้น
4. ควรเพิ่มรายการเกี่ยวกับศาสนาในช่วงเวลา 21.00 น. – 23.00 น.
5. ควรมีการพัฒนาศักยภาพผู้จัดรายการอย่างสม่ำเสมอ
6. ควรเชิญแขกที่อยู่ในกระแสทางสังคมให้มาร่วมรายการ
7. พัฒนารูปแบบรายการให้มีความน่าสนใจมากยิ่งขึ้น
8. ควรมีการประชาสัมพันธ์ว่ามีรายการใดบ้างในแต่ละวัน
9. เพิ่มกิจกรรมที่ผู้รับฟังสามารถมีส่วนร่วมเพื่อเพิ่มความน่าสนใจให้มากยิ่งขึ้น
10. ควรมีการสำรวจสัญญาณเนื่องจากบางพื้นที่สัญญาณไม่ชัดเจน