

สรุปผลการสำรวจความต้องการและความพึงพอใจต่อรายการของสถานีวิทยุกระจายเสียงแห่งประเทศไทย  
จังหวัดพัทลุง (สวท.พัทลุง)

\*\*\*\*\*

ด้วยสถานีวิทยุกระจายเสียงแห่งประเทศไทยจังหวัดพัทลุง (สวท.พัทลุง) ได้ขอความอนุเคราะห์ให้สำนักงานสถิติจังหวัดพัทลุง ดำเนินการประเมินผลและสำรวจความต้องการและความพึงพอใจต่อรายการของ สวท.พัทลุง เพื่อทราบถึงความพึงพอใจและความต้องการ โดยสำนักงานสถิติจังหวัดพัทลุงได้ส่งเจ้าหน้าที่ไปทำการสัมภาษณ์/สอบถามประชากร จำนวน 535 คน สรุปผลได้ดังนี้

**1. ข้อมูลทั่วไปของผู้ตอบสัมภาษณ์**

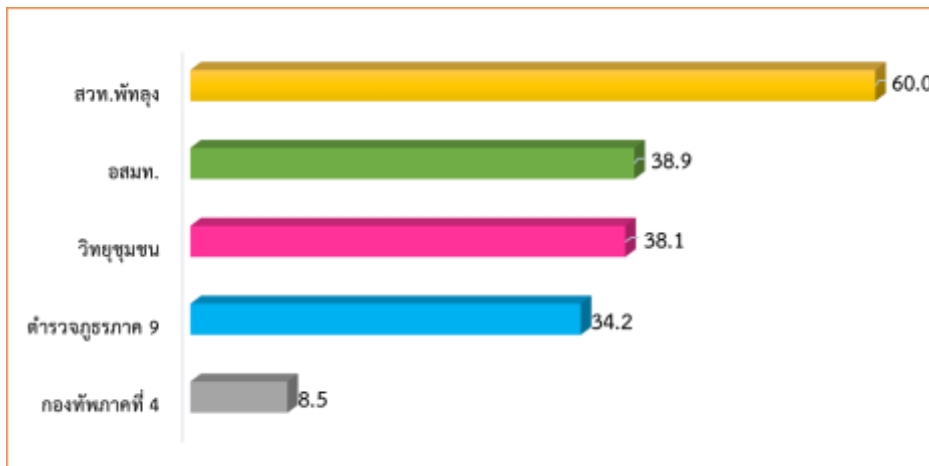
จากการสัมภาษณ์ พบว่าประชาชนที่ตอบสัมภาษณ์เป็นเพศชาย ร้อยละ 38.0 เพศหญิง ร้อยละ 62.0 และพบว่ามีอายุระหว่าง 41 - 60 ปี เป็นช่วงอายุที่ตอบสัมภาษณ์มากที่สุด ร้อยละ 36.5 รองลงมาอายุระหว่าง 26 - 40 ปี ร้อยละ 29.4 ช่วงอายุ 15 - 25 ปี ร้อยละ 25.7 และมีอายุ 61 ปีขึ้นไป ร้อยละ 8.4 นอกจากนี้ยังพบว่าประชาชนผู้ตอบสัมภาษณ์ส่วนใหญ่มีระดับการศึกษาในระดับปริญญาตรีมากที่สุด ร้อยละ 54.1 รองลงมา ระดับประถมศึกษา ร้อยละ 12.0 ระดับมัธยมศึกษาตอนปลาย/ปวช ร้อยละ 9.7 ส่วนอาชีพของผู้ตอบสัมภาษณ์ ประกอบอาชีพข้าราชการ/พนักงานรัฐ/เจ้าหน้าที่รัฐมากที่สุด ร้อยละ 30.3 รองลงมาอาชีพเกษตรกร ร้อยละ 20.6 อาชีพประกอบธุรกิจส่วนตัว ร้อยละ 15.0 และอาชีพบริษัทเอกชน/รับจ้าง ร้อยละ 14.0 เป็นต้น (ตาราง 1)

ตาราง 1 ร้อยละของผู้ตอบสัมภาษณ์ จำแนกตามข้อมูลทั่วไป

ข้อมูลทั่วไป	ร้อยละ
<b>เพศ</b>	<b>100.0</b>
ชาย	38.0
หญิง	62.0
<b>อายุ</b>	<b>100.0</b>
15 - 25 ปี	25.7
26 - 40 ปี	29.4
41 - 60 ปี	36.5
61 ปีขึ้นไป	8.4
<b>ระดับการศึกษา</b>	<b>100.0</b>
ต่ำกว่าประถมศึกษา	2.2
ประถมศึกษา	12.0
มัธยมศึกษาตอนต้น	9.4
มัธยมศึกษาตอนปลาย/ปวช	9.7
ปวส./ปวท./อนุปริญญา	6.0
ปริญญาตรี	54.1
สูงกว่าปริญญาตรี	6.6
<b>อาชีพ</b>	<b>100.0</b>
ข้าราชการ/พนักงานรัฐ/เจ้าหน้าที่รัฐ	30.3
ประกอบธุรกิจส่วนตัว	15.0
บริษัทเอกชน/รับจ้าง	14.0
เกษตรกร	20.6
นักเรียน นักศึกษา	10.1
อื่นๆ (ข้าราชการบำนาญ,ว่างงาน,ค้าขาย ฯลฯ)	10.0

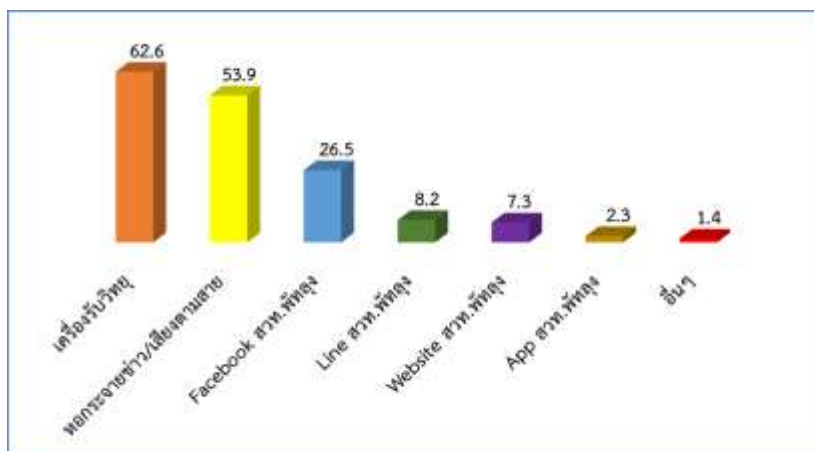
## 2. การรับฟังรายการวิทยุ

ในการสัมภาษณ์ครั้งนี้ พบว่าประชาชน ร้อยละ 68.4 เปิดรับฟังรายการวิทยุ และร้อยละ 31.6 ไม่ได้เปิดรับฟัง สำหรับประชาชนที่เปิดรับฟังรายการวิทยุ พบว่าเปิดรับฟังรายการของสถานีวิทยุ สวท.พัทลุง มากที่สุด ร้อยละ 60.0 รองลงมาสถานีวิทยุ อสมท. 38.9 สถานีวิทยุชุมชน ร้อยละ 38.1 เป็นต้น (แผนภูมิ 1) แผนภูมิ 1 ร้อยละของผู้ตอบสัมภาษณ์ จำแนกตามสถานีวิทยุที่เปิดรับฟัง



หมายเหตุ : ตอบได้มากกว่า 1 ข้อ

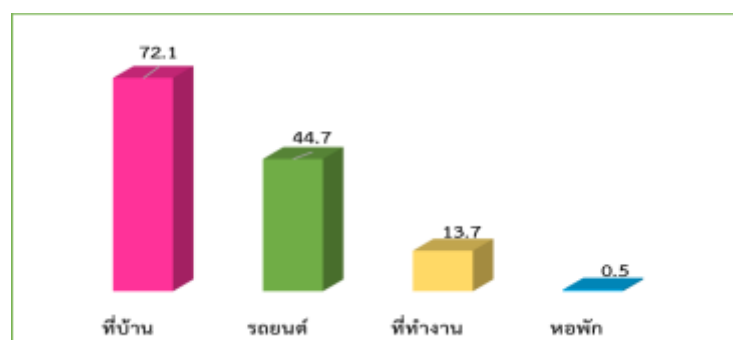
นอกจากนี้พบว่าประชาชนที่เปิดรับฟังรายการวิทยุของสถานีวิทยุ สวท.พัทลุง ส่วนใหญ่เปิดรับฟังผ่านช่องทางเครื่องรับวิทยุมากที่สุด ร้อยละ 62.6 รองลงมารับฟังจากหอกระจายข่าว/เสียงตามสาย ร้อยละ 53.9 Facebook พัทลุง ร้อยละ 26.5 Line สวท.พัทลุง ร้อยละ 8.2 เป็นต้น (แผนภูมิ 2) แผนภูมิ 2 ร้อยละของผู้ตอบสัมภาษณ์ จำแนกตามช่องทางการรับฟัง



หมายเหตุ : ตอบได้มากกว่า 1 ข้อ

สำหรับสถานที่ที่ประชาชนผู้ตอบสัมภาษณ์เปิดรับฟังรายการวิทยุของ สวท.พัทลุงมากที่สุด คือ ที่บ้าน ร้อยละ 72.1 รองลงมาเปิดรับฟังในรถยนต์ ร้อยละ 44.7 ที่ทำงาน 13.7 และเปิดรับฟังที่หอพัก ร้อยละ 0.5 (แผนภูมิ 3)

แผนภูมิ 3 ร้อยละของผู้ตอบสัมภาษณ์ จำแนกตามสถานที่ที่เปิดรับฟังรายการวิทยุของ สวท.พัทลุง

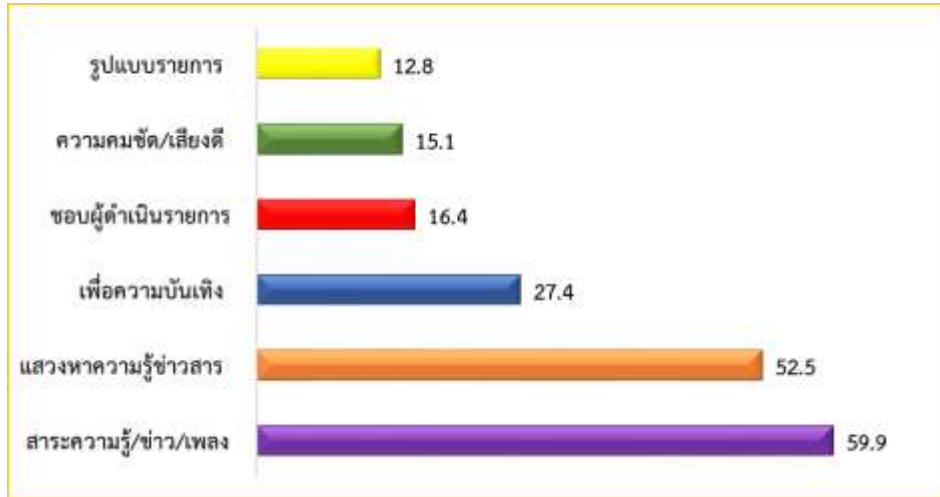


หมายเหตุ : ตอบได้มากกว่า 1 ข้อ

### 3. เหตุผลและพฤติกรรมที่เปิดรับฟังรายการวิทยุ สวท.พัทลุง

จากการสัมภาษณ์ประชาชน พบว่าเหตุผลที่เปิดรับฟังรายการวิทยุของ สวท.พัทลุง ได้แก่ สาธิตความรู้/ข่าว/เพลง มากที่สุด ร้อยละ 59.9 รองลงมาแสวงหาความรู้ข่าวสาร ร้อยละ 52.5 เพื่อความบันเทิง ร้อยละ 27.4 ชอบผู้ดำเนินรายการ ร้อยละ 16.4 ความคมชัด/เสียงดี ร้อยละ 15.1 และรูปแบบรายการ ร้อยละ 12.8 (แผนภูมิ 4)

แผนภูมิ 4 ร้อยละของผู้ตอบสัมภาษณ์ จำแนกตามเหตุผลที่เปิดรับฟังรายการวิทยุ สวท.พัทลุง



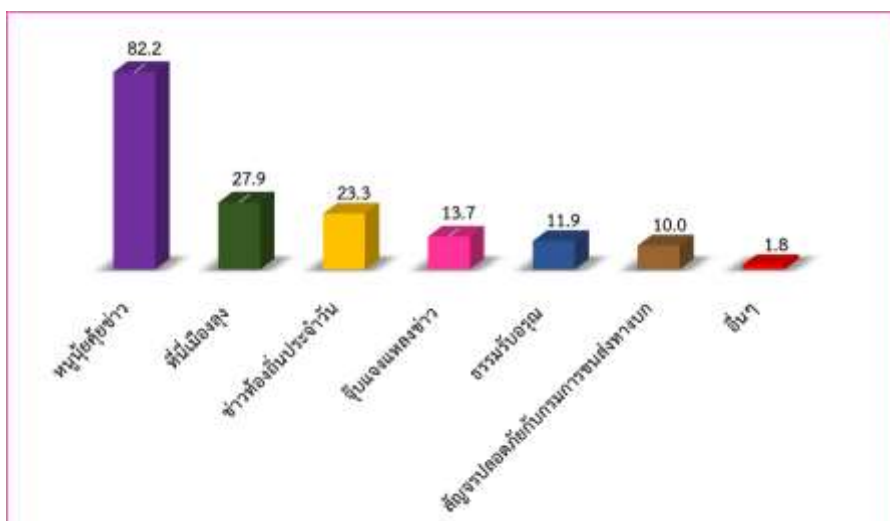
หมายเหตุ : ตอบได้มากกว่า 1 ข้อ

สำหรับความถี่การเปิดรับฟังรายการวิทยุของ สวท.พัทลุง พบว่าผู้ตอบสัมภาษณ์จะเปิดฟัง 3 – 4 วัน/สัปดาห์ มีจำนวนมากที่สุด ร้อยละ 27.3 รองลงมาเปิดฟัง 1 – 2 วัน/สัปดาห์ ร้อยละ 25.3 เปิดฟังทุกวัน ร้อยละ 24.8 ส่วนเปิดรับฟัง 5 – 6 วัน/สัปดาห์และเปิดฟังทุกวัน มีจำนวนเท่ากัน คือร้อยละ 11.3 นอกจากนี้พฤติกรรมการรับฟังรายการวิทยุ สวท.พัทลุง พบว่าผู้ตอบสัมภาษณ์จะรับฟังเพียงคลื่นเดียว ไม่เปลี่ยนไปคลื่นอื่น ร้อยละ 71.3 ส่วนรับฟังสลับคลื่นอื่นๆ ร้อยละ 28.7

### 4. รายการวิทยุของ สวท.พัทลุง

สำหรับรายการวิทยุของ สวท.พัทลุง ที่ผู้ตอบสัมภาษณ์รับฟังมากที่สุด คือ รายการหนูนุ้ยคุยข่าว ร้อยละ 82.2 รองลงมารับฟังรายการที่นี้เมืองลุง ร้อยละ 27.9 รายการข่าวท้องถิ่นประจำวัน 23.3 รายการจิบแจงแหล่งข่าว ร้อยละ 13.7 รายการธรรมรับอรุณ ร้อยละ 11.9 รายการสัญจรปลอดภัยกับกรมการขนส่งทางบก ร้อยละ 10.0 และรายการอื่นๆ ร้อยละ 1.8 (แผนภูมิ 5)

แผนภูมิ 5 ร้อยละของผู้ตอบสัมภาษณ์ จำแนกตามรายการวิทยุของ สวท.พัทลุง



หมายเหตุ : ตอบได้มากกว่า 1 ข้อ

## 5. รายการวิทยุข่าย

เมื่อสอบถามถึงวิทยุข่าย พบว่าผู้ตอบสัมภาษณ์ชื่นชอบวิทยุวีดิตร (วีดิตร ดำประสิทธิ์) มากที่สุด ร้อยละ 60.3 รองลงชื่นชอบวิทยุขวัญ (ขวัญชัย ไชยบาง) ร้อยละ 11.8 และชื่นชอบวิทยุภษ (สุรภษ บุญญาพิทักษ์) ร้อยละ 3.9 นอกจากนี้พบว่าผู้ตอบสัมภาษณ์ ร้อยละ 35.8 คิดว่าวิทยุข่ายออกอากาศทางสถานี สวท.พัทลุง FM 98 MHz. และคิดว่าออกอากาศทางสถานีตำรวจภูธรภาค 9 FM 90.75 MHz. ที่เหลือ ร้อยละ 29.6 ไม่ทราบว่าวิทยุข่ายออกอากาศทางสถานีใด

## 6. ข้อคิดเห็นและข้อเสนอแนะอื่นๆ

มีผู้แสดงความคิดเห็นและให้ข้อเสนอแนะ โดยเห็นว่าปรับปรุงสัญญาณ เนื่องจากมีคลื่นแทรก ร้อยละ 1.4 รองลงมาคือ ควรเพิ่มเวลาและจัดรายการให้ต่อเนื่อง ร้อยละ 1.4 วิทยุข่ายควรอยู่ที่ สวท.พัทลุง ร้อยละ 0.8 ชอบฟังข่าวท้องถิ่นและข่าวทั่วไป ร้อยละ 0.5 และชื่นชมการจัดรายการเป็นภาษาใต้ ฟังง่าย ร้อยละ 0.5 (ตาราง 2)

ตาราง 2 ร้อยละของผู้ตอบสัมภาษณ์ จำแนกตามข้อคิดเห็นและข้อเสนอแนะอื่นๆ

ข้อคิดเห็นและข้อเสนอแนะ 5 อันดับแรก	ร้อยละ
1. ปรับปรุงสัญญาณ เนื่องจากมีคลื่นแทรก	1.4
2. ควรเพิ่มเวลาและจัดรายการให้ต่อเนื่อง	1.4
3. วิทยุข่าย ควรจัดรายการที่ สวท.พัทลุง	0.8
4. ชอบฟังข่าวท้องถิ่นและข่าวทั่วไป	0.5
5. ชื่นชมการจัดรายการเป็นภาษาใต้ ฟังง่าย	0.5